

УНИФИЦИРОВАННЫЙ ВОЗДУШНЫЙ КЛАПАН УВК



www.faer.com тел.: +7 (495) 181-33-55

г. Москва, Ижорская ул., д. 15/16

УНИФИЦИРОВАННЫЙ ВОЗДУШНЫЙ КЛАПАН УВК

Клапаны воздушные предназначены для регулирования расхода воздуха в системах вентиляции и кондиционирования.

Клапаны сохраняют работоспособность вне зависимости от пространственной ориентации плоскости их установки.

$L_1 * H_1$ — проходное сечение клапана

$L_2 * H_2$ — габаритные размеры клапана по фланцам

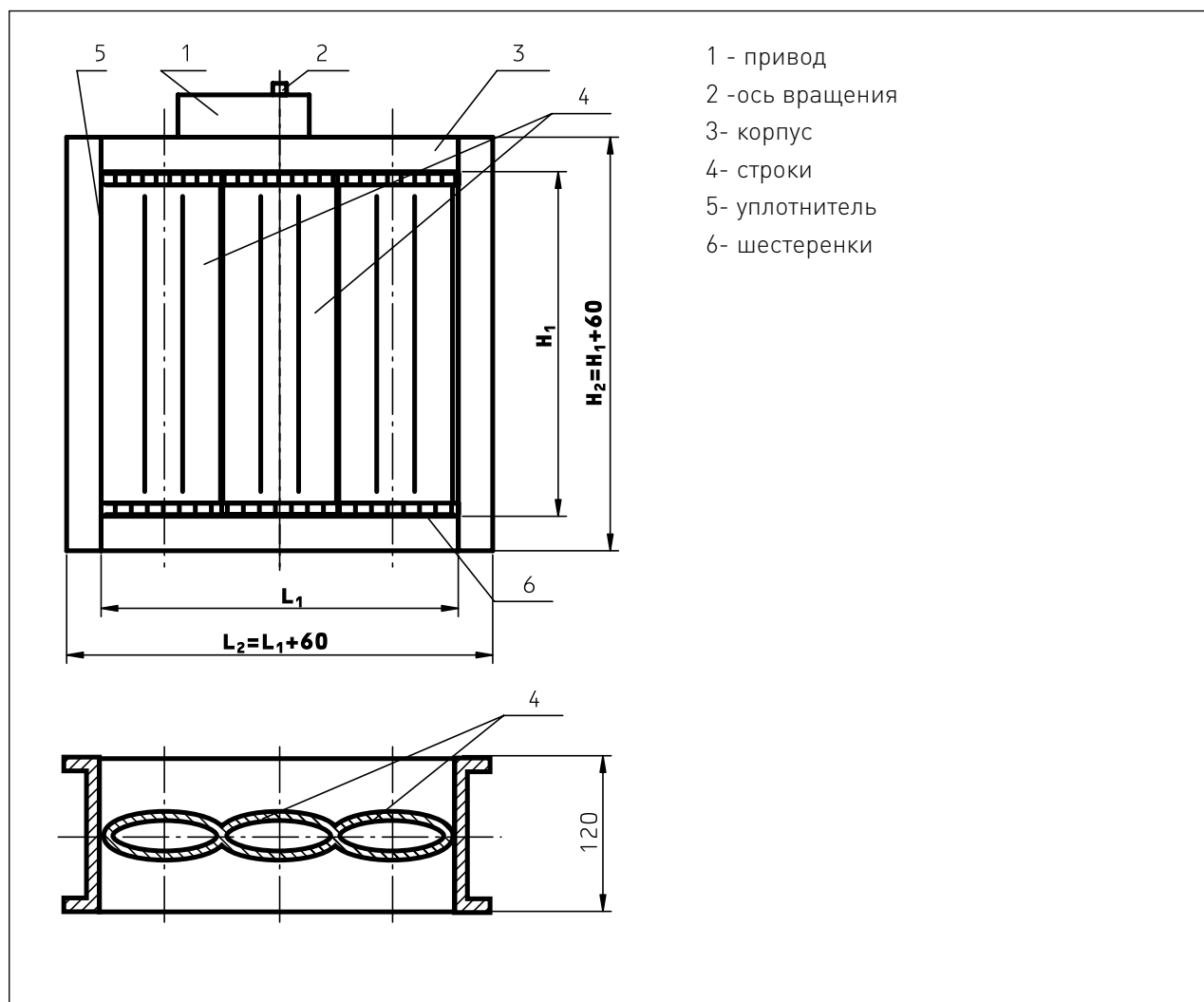
Клапан состоит из корпуса (1), поворотных створок (2), уплотнений (3).

Корпус и лопатки изготовлены из алюминиевого профиля.

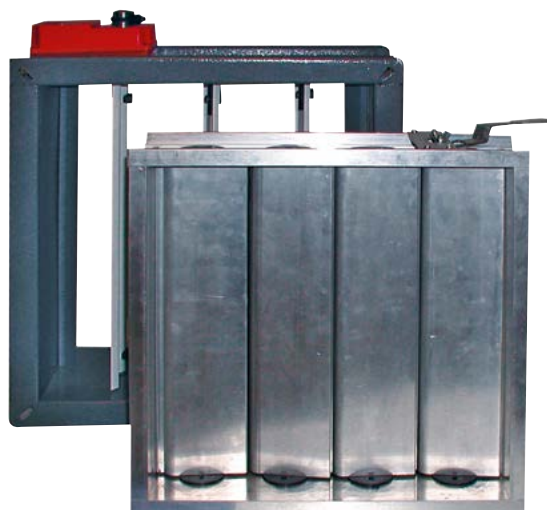
Размеры поперечного сечения клапанов соответствуют размерам проходного сечения установленных воздухопроводов.

Установленный в системе вентиляции клапан осуществляет регулирование количества воздуха путем поворота створок с помощью ручного или электрического привода.

КОНСТРУКТИВНАЯ СХЕМА КЛАПАНА УВК



ЗАСЛОНКА ВОЗДУШНАЯ ЗВ



www.faer.com тел.: +7 (495) 181-33-55

г. Москва, Ижорская ул., д. 15/16

ЗАСЛОНКА ВОЗДУШНАЯ ЗВ

Заслонки воздушные предназначены для регулирования расхода воздуха в системах вентиляции и кондиционирования.

Заслонки сохраняют работоспособность вне зависимости от пространственной ориентации плоскости их установки.

$L_1 * H_1$ — проходное сечение заслонок

$L_2 * H_2$ — габаритные размеры заслонки по фланцам

Заслонка состоит из корпуса (1), поворотных лопаток (2), уплотнений (3), тяг и привода (4).

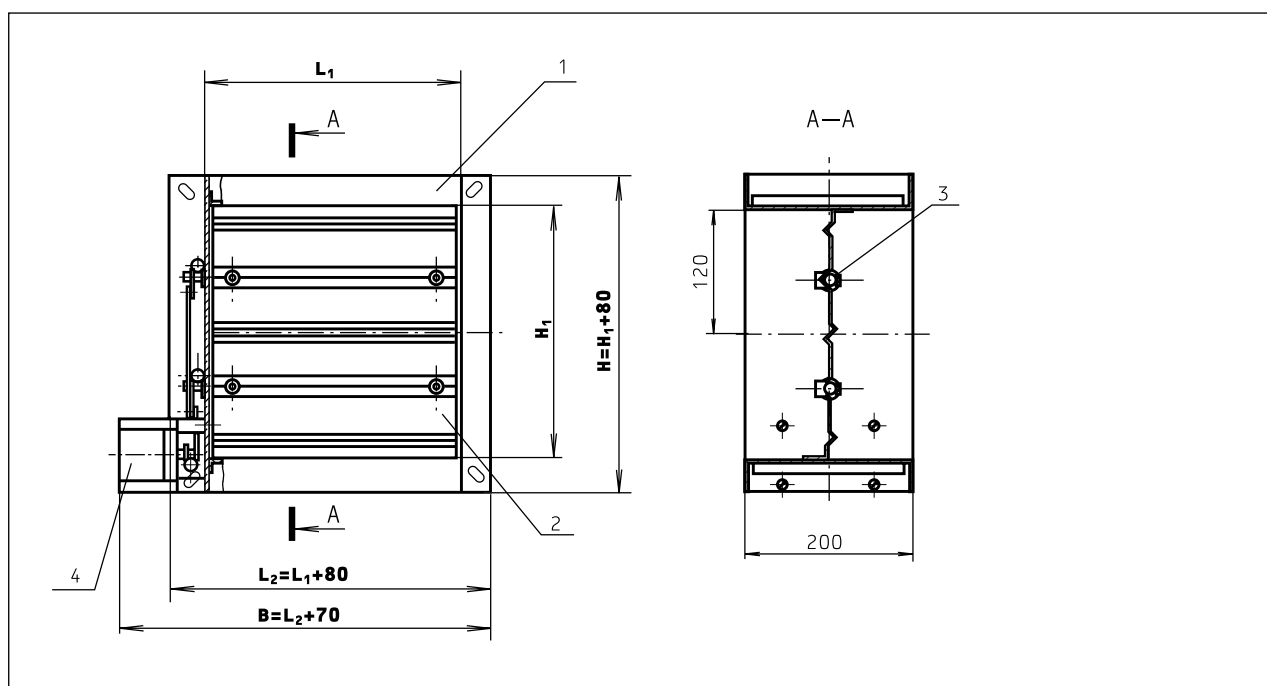
Корпус и лопатки изготовлены из стального профиля.

Размеры поперечного сечения заслонок соответствуют размерам сечения установленных воздуховодов.

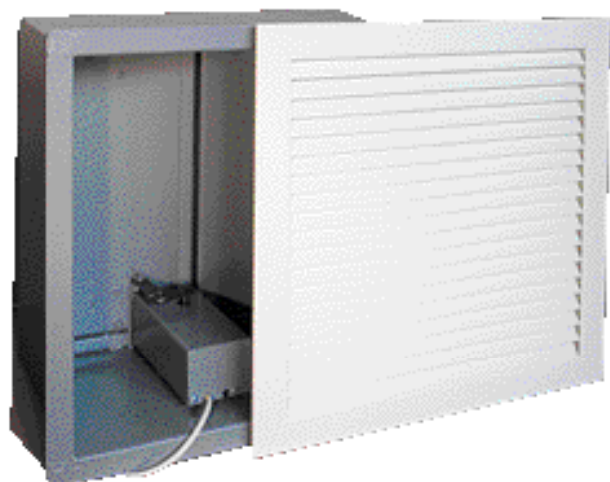
Установленная в системе вентиляции заслонка осуществляет регулирование количества воздуха путем поворота лопаток с помощью ручного или электрического привода BELIMO.

Типоразмерный ряд внутренних размеров поперечного сечения клапанов от 150x150 мм до 1500x1500 мм с шагом 50 мм. (как квадратные так и прямоугольные).

КОНСТРУКТИВНАЯ СХЕМА ЗАСЛОНКИ ВОЗДУШНОЙ ЗВ



РЕШЕТКИ ВЕНТИЛЯЦИОННЫЕ



РЕШЕТКИ ВЕНТИЛЯЦИОННЫЕ

Решетки вентиляционные предназначены для оборудования систем вентиляции, воздушного отопления и кондиционирования воздуха в зданиях, помещениях и сооружениях различного назначения. Исполнения решеток учитывают повышенные требования к внешнему виду.

Решетки изготавливаются из алюминиевого профиля. Решетки используются в сочетании с клапаном дымоудаления в качестве декоративных для предохранения привода клапана от механических воздействий, а также в качестве декоративных для закрытия проемов.

Размеры решеток определяются типоразмерным рядом клапанов дымоудаления. Стандартный цвет - белый. По согласованию с заказчиком - любая окраска по каталогу RAL.

КОНСТРУКТИВНАЯ СХЕМА ЗАСЛОНКИ ВОЗДУШНОЙ ЗВ

