

# КЛАПАН ПРОТИВОПОЖАРНЫЙ ФАЕР КПФ-4М

## ОБЩИЕ СВЕДЕНИЯ ОБ ИЗДЕЛИИ И УКАЗАНИЯ ПО ЭКСПЛУАТАЦИИ

Клапан противопожарный систем вентиляции зданий и сооружений «ФАЕР КПФ-4М», разработан ООО «ФАЕР». Производство клапана осуществляется в соответствии с ТУ4854-002-01332773-16, на основе Сертификата соответствия Российской Федерации № С-RU.ПБ25.В.04498.

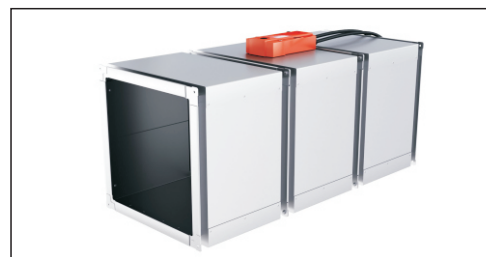
Клапан предназначен для блокирования распространения пожара по каналам (воздуховодам, коллекторам, шахтам) систем вентиляции и кондиционирования, для противопожарной защиты проемов в ограждающих строительных конструкциях помещений различного назначения, а также для открытия проемов в каналах систем вытяжной (противодымной) и приточной вентиляции зданий и сооружений для удаления продуктов горения (клапан двойного действия).

Клапан может применяться в качестве нормально-открытого и двойного действия согласно требованиям СНиП 41-01-2003.

Клапан оснащен автоматическим и дистанционно управляемым приводом, обеспечивающим срабатывание клапана вне зависимости от пространственной ориентации плоскости его установки.

Вид климатического исполнения клапана – УЗ по ГОСТ 15150-69.

Внимание! Эксплуатация клапана должна осуществляться в закрытых помещениях, кроме помещений категории А и Б по пожаровзрывоопасности.



### Обозначение клапана:

**"Фаер КПФ-4М"-Н-ТП-АхВ-К, где:**

**"Фаер КПФ-4М"** - общее название клапана;

**Н** - Назначение клапана:

**НО** - нормально открытый;

**ДД** - двойного действия

**ТП** - Тип привода, где:

**ЭМ** - электромагнитный привод;

**ВП (220/24)** - привод с возвратной пружиной (Belimo и др.);

**РП (220/24)** - реверсивный привод (Belimo и др.);

**АхВ** - указатель размера клапана;

**К** - наличие клеммной колодки:

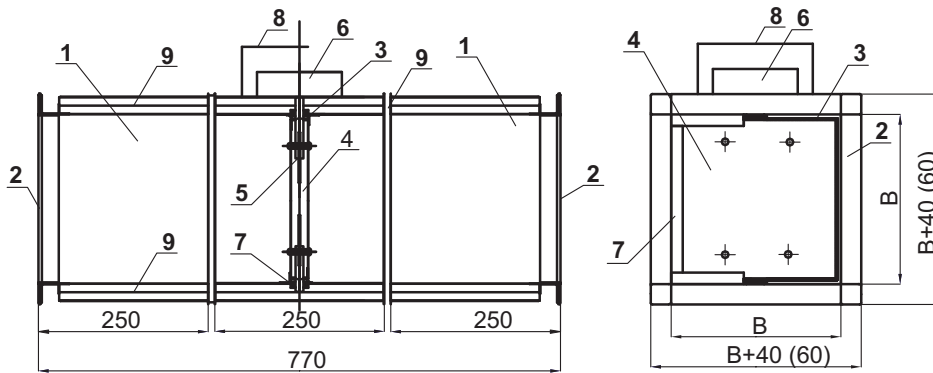
**К** - да; **Н** - нет.

### ПРИМЕР ЗАПИСИ:

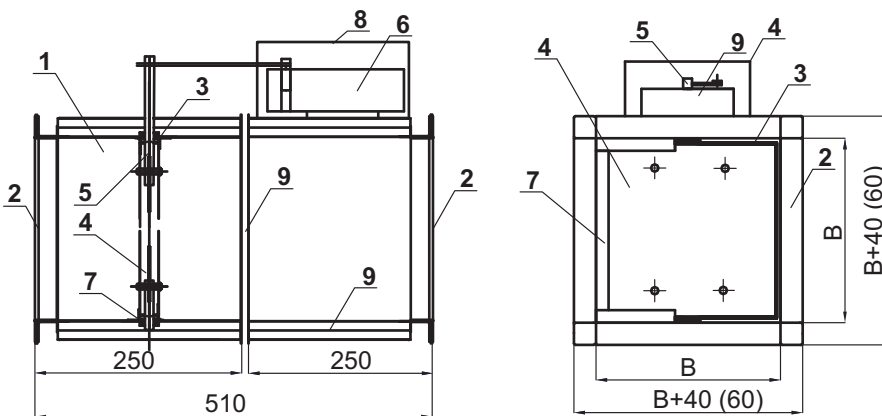
**"Фаер КПФ-4М"-ДД-РП220В-500х500-Н** ("Фаер КПФ-4М", двойного действия, с реверсивным приводом 220В, сечение 500х500, без клеммной колодки).

# КОНСТРУКТИВНАЯ СХЕМА КЛАПАНА «ФАЕР КПФ-4М»

## НОРМАЛЬНО-ОТКРЫТЫЙ



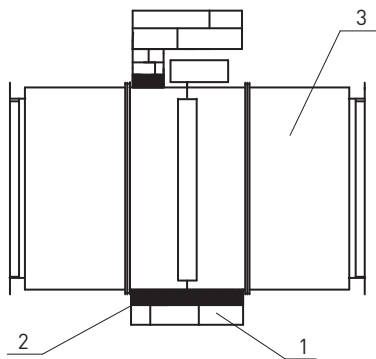
## ДВОЙНОГО ДЕЙСТВИЯ



1. корпус клапана
2. присоед. фланцы
3. терморасшир. материал
4. заслонка
5. ось заслонки
6. привод
7. нащельник
8. защитный кожух
9. термоизоляция

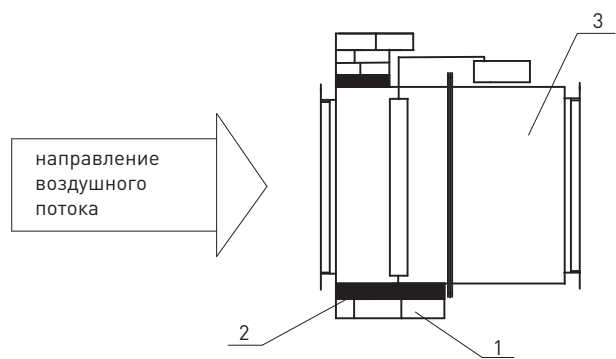
## ТИПОВАЯ МОНТАЖНАЯ СХЕМА

### СХЕМЫ УСТАНОВКИ КЛАПАНА НОРМАЛЬНО-ОТКРЫТОГО



1. строительная конструкция с нормируемым пределом огнестойкости;

### СХЕМЫ УСТАНОВКИ КЛАПАНА ДВОЙНОГО ДЕЙСТВИЯ



направление воздушного потока

2. цементно-песчанная закладка

3. корпус клапана

## ФАЕР КФФ-4М. КОЭФФИЦИЕНТ ПРОХОДНОГО СЕЧЕНИЯ $K = \frac{F_{\text{ФАКТ}}}{F_{\text{ВОЗД}}}$

В\А	150	200	250	300	350	400	500	600	700	800
150	0,41	0,49	0,54	0,57	0,60	0,61	0,64	0,65	0,66	0,67
200		0,54	0,59	0,62	0,65	0,67	0,69	0,71	0,72	0,73
250			0,62	0,66	0,68	0,70	0,73	0,75	0,76	0,77
300				0,68	0,70	0,72	0,75	0,77	0,78	0,80
350					0,72	0,74	0,77	0,79	0,80	0,81
400						0,75	0,78	0,80	0,82	0,83
500							0,80	0,82	0,83	0,84
600								0,83	0,85	0,86
700									0,85	0,87
800										0,87

## ФАЕР КФФ-4М. ВЫЛЕТ СТВОРКИ ЗА КОРПУС КЛАПАНА (мм\мм)

### НОРМАЛЬНО-ОТКРЫТЫЙ

В\А	150	200	250	300	400	500	600	700	800
150	0/0	0/0	0/0	0/0	0/0	0/0	0/0	0/0	0/0
200		0/0	0/0	0/0	0/0	0/0	0/0	0/0	0/0
250			0/0	0/0	0/0	0/0	0/0	0/0	0/0
300				0/0	0/0	0/0	0/0	0/0	0/0
400					0/0	0/0	0/0	0/0	0/0
500						0/0	0/0	0/0	0/0
600							0/0	0/0	0/0
700								0/0	0/0
800									15/15

### ДВОЙНОГО ДЕЙСТВИЯ

В\А	150	200	250	300	400	500	600	700	800
150	0/0	0/0	0/0	0/0	0/0	0/0	0/0	0/0	0/0
200		0/0	0/0	0/0	0/0	0/0	0/0	0/0	0/0
250			0/0	0/0	0/0	0/0	0/0	0/0	0/0
300				25/0	25/0	25/0	25/0	25/0	25/0
400					75/0	75/0	75/0	75/0	75/0
500						125/0	125/0	125/0	125/0
600							175/0	175/0	175/0
700								225/0	225/0
800									275/15